

CABER

**COMPLEMENTOS
DE ARMARIO**





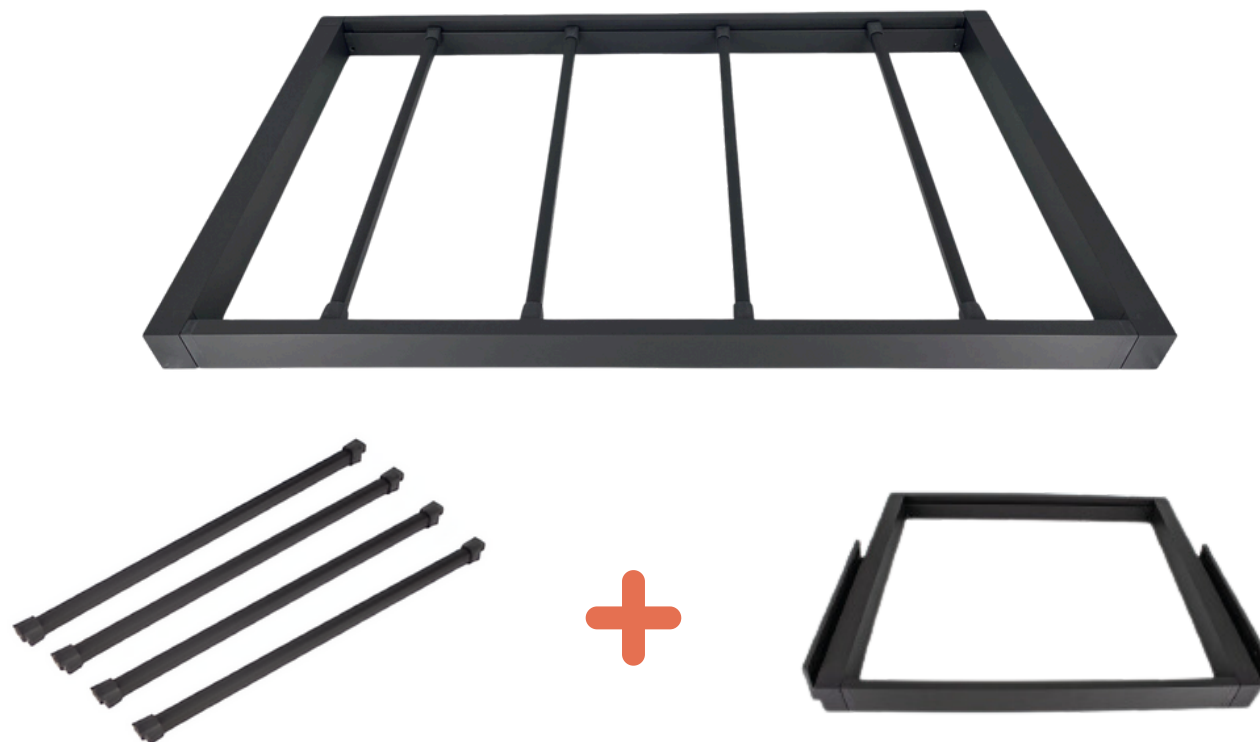
COMPLEMENTOS DE ARMARIO



CABER

HERRAJES TÉCNICOS Y DECORATIVOS

PANTALONERO BARRAS - GOMAS DESPLAZABLE EXTENSIBLE ANTRACITA



REFERENCIA	MEDIDAS (ancho X alto X fondo)	Nº varillas
669.447	464 - 514mm X 455 X 90	5 Uds
669.478	564 - 614mm X 455 X 90	6 Uds
669.479	664 - 714mm X 455 X 90	7 Uds
669.480	764 - 814mm X 455 X 90	8 Uds
669.481	864 - 914mm X 455 X 90	9 Uds
669.482	964 - 514mm X 455 X 90	10 Uds

Zapatero plancha
extraíble con con
extracción total y
cierre soft.

JUEGO DE VARILLAS PANTALONERO - ANTRACITA



REFERENCIA
669.476

Juego de 4 Unidades de
barras desplazables.

ROLLO AUTOADHESIVO ANTRACITA

REFERENCIA
669.497

Rollo para forrar
interiores autoadhesivo
color antracita, longitud
50m.



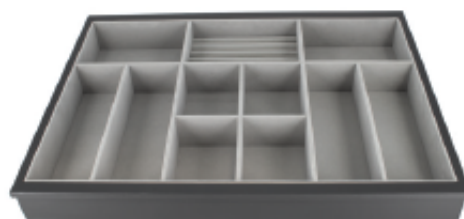
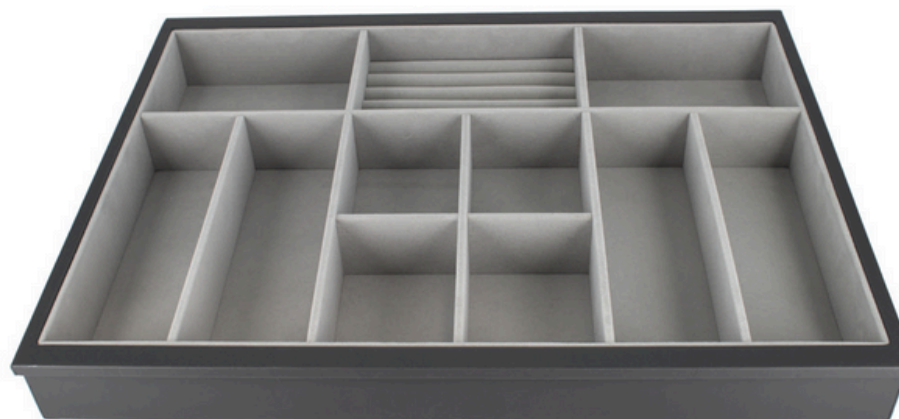
BANDEJA CUERO MULTIFUNCIÓN AJUSTABLE - ANTRACITA



REFERENCIA	MEDIDAS (ancho X alto X fondo)
669.436	464 - 514mm X 90 X 455
669.437	564 - 614mm X 90 X 455
669.438	664 - 714mm X 90 X 455
669.439	764 - 814mm X 90 X 455
669.440	864 - 914mm X 90 X 455
669.441	964 - 1014mm X 90 X 455

Bandeja de cuero **ajustable**
con **marco extraíble** y
compartimentos.

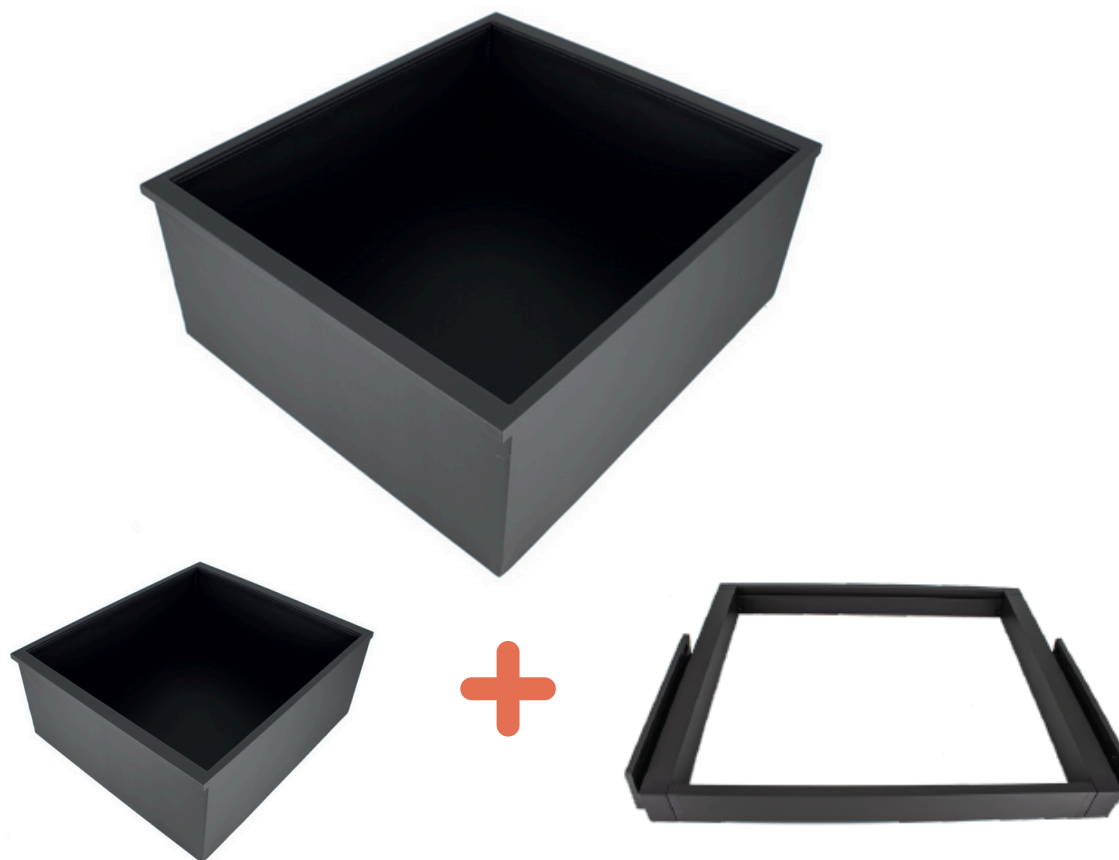
BANDEJA JOYERO AJUSTABLE - ANTRACITA



REFERENCIA	MEDIDAS (ancho X alto X fondo)
669.442	464 - 514mm X 90 X 455
669.443	564 - 614mm X 90 X 455
669.444	664 - 714mm X 90 X 455
669.445	764 - 814mm X 90 X 455
669.446	864 - 914mm X 90 X 455
669.447	964 - 1014mm X 90 X 455

Bandeja joyero ajustable con marco extraíble y compartimentos.

BANDEJA DE CUERO - ANTRACITA



REFERENCIA	MEDIDAS (ancho X alto X fondo)
669.462	464 - 514mm X 168 X 455
669.463	64 - 614mm X 168 X 455
669.464	664 - 714mm X 168 X 455
669.465	764 - 814mm X 168 X 455
669.466	864 - 914mm X 168 X 455
669.467	964 - 1014mm X 168 X 455

Bandeja de cuero alta con marco extraíble.

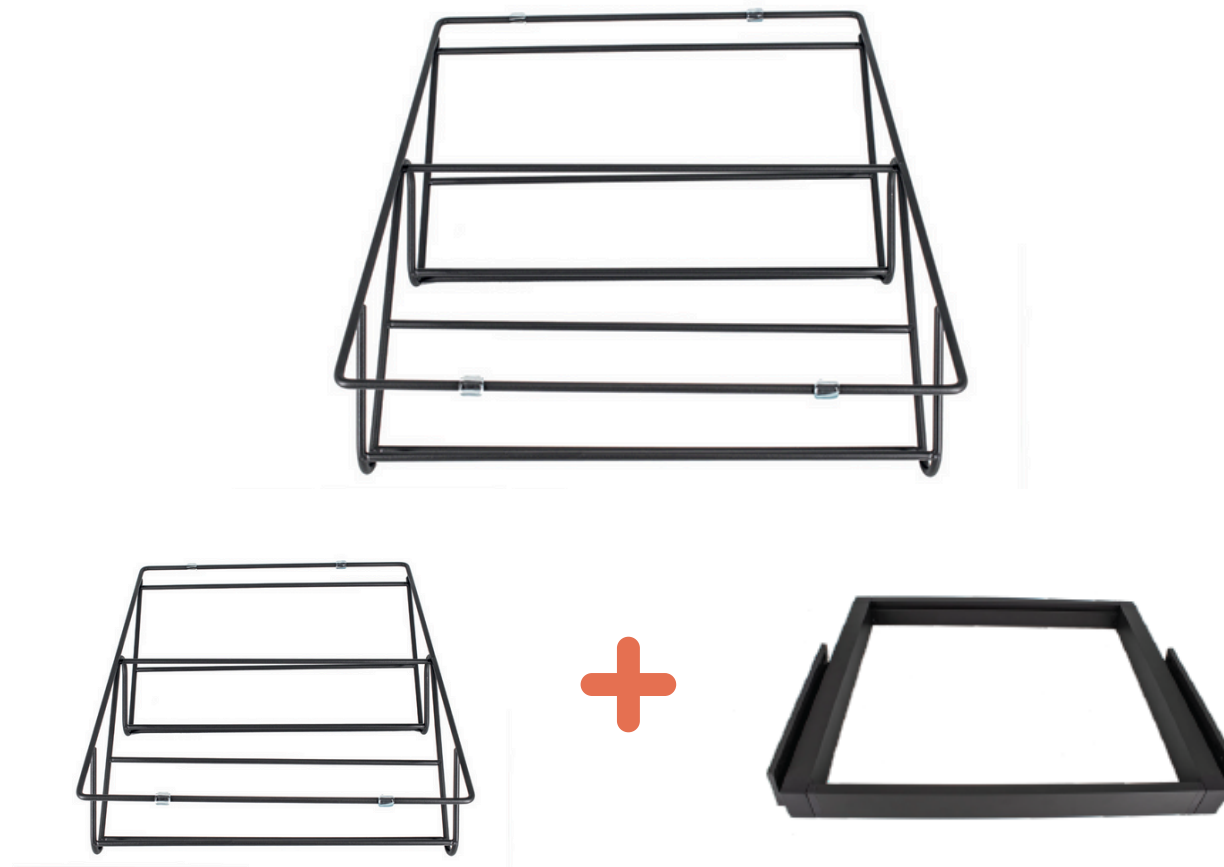
CESTA METÁLICA - ANTRACITA



REFERENCIA	MEDIDAS (ancho X alto X fondo)
669.468	464 - 514mm X 138 X 455
669.469	564 - 614mm X 138 X 455
669.470	664 - 714mm X 138 X 455
669.471	764 - 814mm X 138 X 455
669.472	864 - 914mm X 138 X 455
669.473	964 - 1014mm X 138 X 455

Bandeja metálica alta
con marco extraíble.

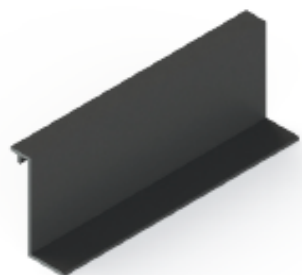
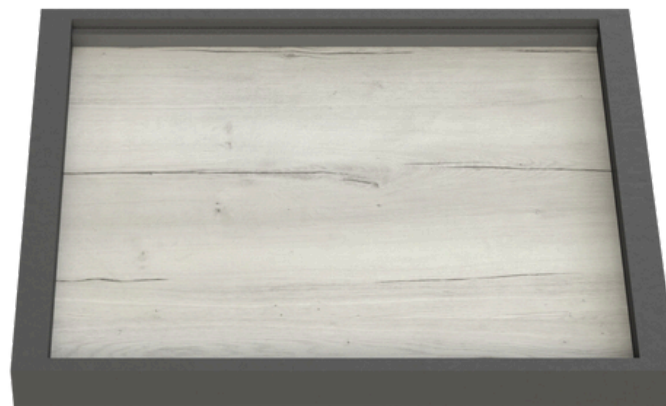
ZAPATERO METÁLICO - ANTRACITA



REFERENCIA	MEDIDAS (ancho X alto X fondo)
669.499	464 - 514mm X 230 X 455
669.500	564 - 614mm X 230 X 455
669.501	664 - 714mm X 230 X 455
669.502	764 - 814mm X 230 X 455
669.503	864 - 914mm X 230 X 455
669.504	964 - 1014mm X 230 X 455

Zapatero metálico
con marco extraíble.

PERFIL PARA BALDA MARCO EXTENSIBLE - ANTRACITA



2 Und x 990mm

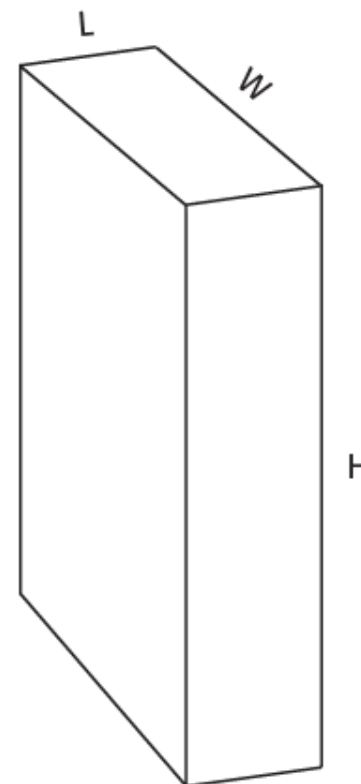
REFERENCIA	MEDIDAS (ancho X alto X fondo)
669.491	Perfil balda 2x99cm + Marco Ext 464-514mm W464*H90*L455mm
669.492	Perfil balda 2x99cm + Marco Ext 564-614mm W564*H90*L455mm
669.493	Perfil balda 2x99cm + Marco Ext 664-714mm W664*H90*L455mm
669.494	Perfil balda 2x99cm + Marco Ext 764-814mm W764*H90*L455mm
669.495	Perfil balda 2x99cm + Marco Ext 864-914mm W864*H90*L455mm
669.496	Perfil balda 2x99cm + Marco Ext 964-1014mm W964*H90*L455mm

Perfil de aluminio para instalar balda de madera en marco metálico **extraíble**.

La balda de madera no está incluida en el kit.



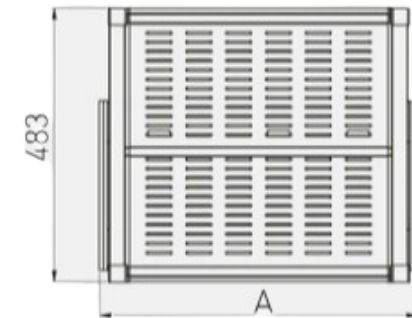
ZAPATERO GIRATORIO - ANTRACITA



REFERENCIA	MEDIDAS (ancho X alto X fondo)
669.498	700 X 1875-1945 X 360 mm

Zapatero giratorio
para armario.
Peso máximo 12 Kg.

ZAPATERO PLANCHA METÁLICO EXTENSIBLE - ANTRACITA



REFERENCIA	MEDIDAS (ancho X alto X fondo)
606.197	560 - 618mm X 165 X 483
606.198	660 - 718mm X 165 X 483
606.199	760 - 818mm X 165 X 483
606.200	860 - 918mm X 165 X 483

Cajón zapatero plancha metálico extensible.

PERCHERO ABATIBLE CIERRE AMORTIGUADO - ANTRACITA



Perchero abatible con
cierres amortiguados.
Peso máximo 10 Kg.

REFERENCIA	MEDIDAS
669.487	450-600mm
669.488	600-830mm
669.489	830-1150mm



PANTALONERO EXTRAÍBLE CIERRE AMORTIGUADO IZQ / DCHA ANTRACITA

REFERENCIA	MEDIDAS (ancho X alto X fondo)
669.486	343 X 115 X 453mm

Pantalonero extraíble con cierre amortiguado y fijación superior.

PANTALONERO EXTRAÍBLE LATERAL CIERRE AMORTIGUADO IZQ / DCHA ANTRACITA

REFERENCIA	LADO	MEDIDAS (ancho X alto X fondo)
669.485	Izquierda	355 X 115 X 453mm
669.484	Derecha	355 X 115 X 453mm

Pantalonero extraíble con fijación lateral y cierre amortiguado.



PANTALONERO EXTRAÍBLE DOBLE CIERRE AMORTIGUADO - ANTRACITA

REFERENCIA	MEDIDAS (ancho X alto X fondo)
669.483	670 X 115 X 453mm

Pantalonero extraíble doble
con cierre amortiguado y
fijación superior.



CORBATERO - CINTURONERO EXTRAÍBLE CIERRE AMORTIGUADO IZQ / DCHA ANTRACITA



REFERENCIA	LADO	MEDIDAS (ancho X alto X fondo)
669.475	Izquierda	170 X 120 X 460mm
669.474	Derecha	170 X 120 X 460mm



Corbatero cinturoner extraíble
con fijación lateral y cierre
amortiguado.

SOPORTE PARA PERCHAS EXTRAÍBLE CIERRE AMORTIGUADO - ANTRACITA



REFERENCIA	MEDIDAS (ancho X alto X fondo)
669.490	115 X 115 X 543mm

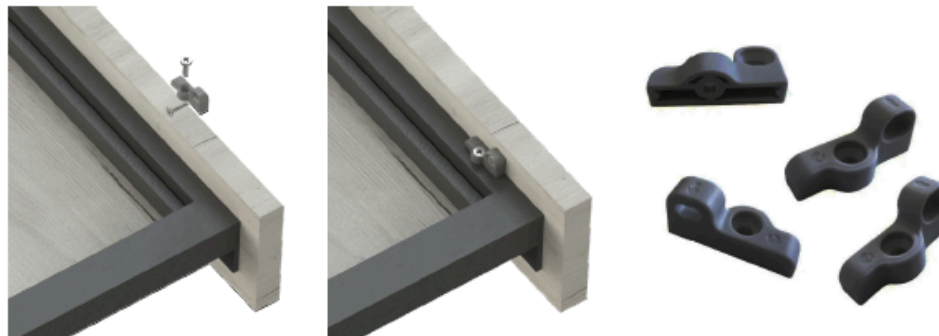
Soporte para colgar perchas extraíble
con fijación superior y cierre amortiguado.

CLIPS PARA FRENTE - ANTRACITA

REFERENCIA

669.427

4 Clips para fijar
frentes de armario.

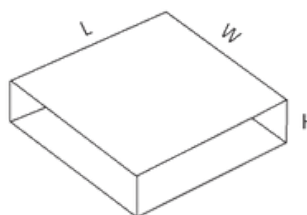


CAJA DE TELA SIN TAPA - ANTRACITA

REFERENCIA	MEDIDAS (ancho X alto X fondo)
669.461	350 X 80 X 400mm
669.460	350 X 120 X 400mm
669.520	290 X 80 X 400mm
669.521	290 X 120 X 400mm



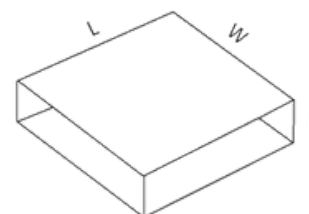
Caja de tela baja sin tapa.



CAJA DE TELA CON TAPA - ANTRACITA



REFERENCIA	MEDIDAS (ancho X alto X fondo)
669.454	350 X 120 X 400mm
669.455	350 X 170 X 400mm
669.456	350 X 240 X 400mm

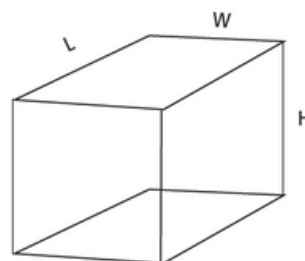


Caja de tela baja con tapa.

CAJA DE TELA CON TAPA - ANTRACITA



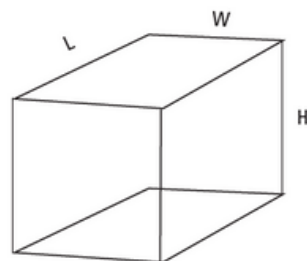
REFERENCIA	MEDIDAS (ancho X alto X fondo)
669.453	250 X 240 X 400mm



Soporte rectangular para colgar para pasacables e instalación de barra de colgar con luz LED.

CAJA DE TELA CON TAPA - ANTRACITA

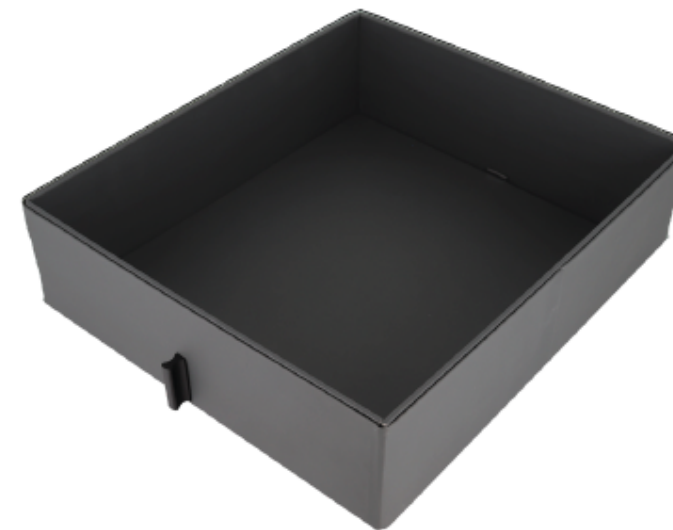
REFERENCIA	MEDIDAS (ancho X alto X fondo)
669.457	350 X 240 X 450mm



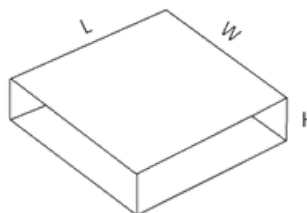
Caja de tela alta con tapa.

CAJA DE CUERO SIN TAPA - ANTRACITA

REFERENCIA	MEDIDAS (ancho X alto X fondo)
669.459	350 X 80 X 400mm
669.458	350 X 120 X 400mm
669.522	290 X 80 X 400mm
669.523	290 X 120 X 400mm



Caja de cuero
baja sin tapa.

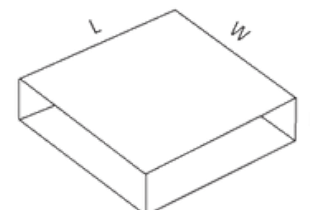


CAJA DE CUERO CON TAPA - ANTRACITA

REFERENCIA	MEDIDAS (ancho X alto X fondo)
669.449	350 X 120 X 400mm
669.450	350 X 170 X 400mm
669.451	350 X 240 X 400mm



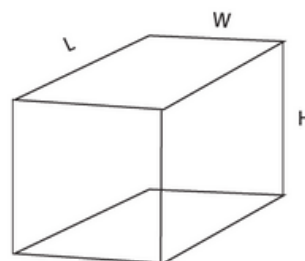
Caja de cuero
baja con tapa.



CAJA DE CUERO CON TAPA - ANTRACITA



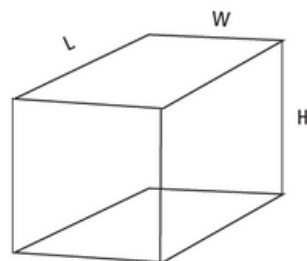
REFERENCIA	MEDIDAS (ancho X alto X fondo)
669.448	250 X 240 X 400mm



Caja de cuero
alta con tapa.

CAJA DE TELA CON TAPA - ANTRACITA

REFERENCIA	MEDIDAS (ancho X alto X fondo)
669.452	350 X 240 X 450mm

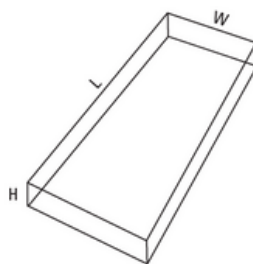


Caja de cuero
alta con tapa.

CAJA DE CUERO 5 COMPARTIMENTOS - ANTRACITA

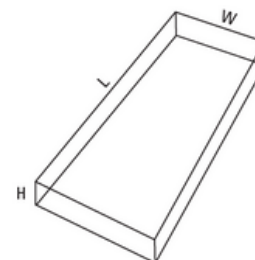
REFERENCIA	MEDIDAS (ancho X alto X fondo)
669.505	155 X 50 X 358mm

Caja de cuero para accesorios con 5 compartimentos.



CAJA DE CUERO RELOJERO + 1 GABETA CUBIERTA ANTRACITA

REFERENCIA	MEDIDAS (ancho X alto X fondo)
669.507	155 X 50 X 358mm

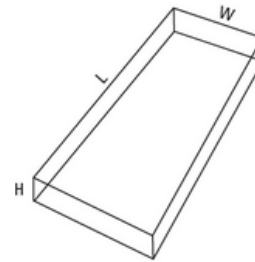


Caja de cuero para 4 relojes + gabeta cubierta.

CAJA DE CUERO 4 COMPARTIMENTOS (UNO CON TAPA) - ANTRACITA



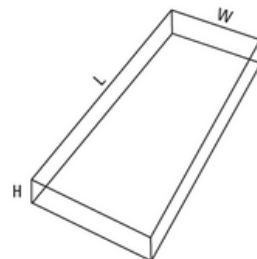
REFERENCIA	MEDIDAS (ancho X alto X fondo)
669.506	155 X 50 X 358mm



Caja de cuero para 4 compartimentos, uno de ellos con tapa.

CAJA DE CUERO JOYERO ANTRACITA

REFERENCIA	MEDIDAS (ancho X alto X fondo)
669.508	155 X 50 X 358mm



Caja de cuero joyero.



BANDEJA CON COMPARTIMENTOS DE TERCIOPELO EXTENSIBLE BLANCO



REFERENCIA	MEDIDAS (ancho X alto X fondo)
606.156	560 - 618 mm X 80 X 483
606.157	660 - 718 mm X 80 X 483
606.158	760 - 818 mm X 80 X 483
606.159	860 - 918 mm X 80 X 483

Bandeja con compartimentos organizadora fabricada en terciopelo de extracción total.

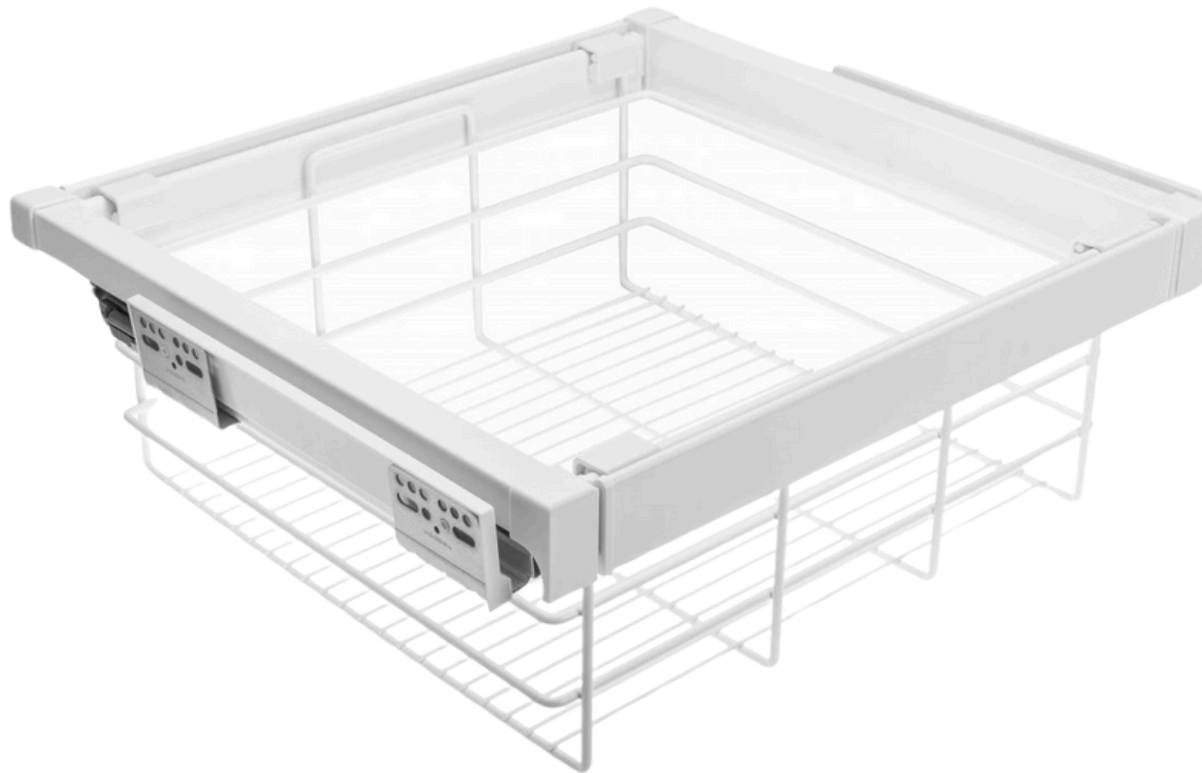
CESTA METÁLICA PLANCHA EXTENSIBLE BLANCO



REFERENCIA	MEDIDAS (ancho X alto X fondo)
606.136	560 - 618 mm X 116 X 483
606.137	660 - 718 mm X 116 X 483
606.138	760 - 818 mm X 116 X 483
606.139	860 - 918 mm X 116 X 483

Cesta metálica con extracción total y cierre soft.

CESTA METÁLICA DE VARILLAS EXTENSIBLE BLANCO



REFERENCIA	MEDIDAS (ancho X alto X fondo)
606.140	560 - 618 mm X 202 X 483
606.141	660 - 718 mm X 202 X 483
606.142	760 - 818 mm X 202 X 483
606.143	860 - 918 mm X 202 X 483

Bandeja con compartimentos organizadora fabricada en acero de extracción total.

CESTA RATÁN EXTENSIBLE BLANCO



REFERENCIA	MEDIDAS (ancho X alto X fondo)
606.144	560 - 618 mm X 203 X 483
606.145	660 - 718 mm X 203 X 483
606.146	760 - 818 mm X 203 X 483
606.147	860 - 918 mm X 203 X 483

Cesta metálica con extracción total y cierre soft.

PANTALONERO BARRAS EXTENSIBLE - BLANCO



Pantalonero extraíble con barras desplazables, con opción de añadir más varillas.

REFERENCIA	MEDIDAS (ancho X alto X fondo)
606.160	560 - 618 mm X 58 X 483
606.161	660 - 718 mm X 58 X 483
606.162	760 - 818 mm X 58 X 483
606.163	860 - 918 mm X 58 X 483

VARILLA ADICIONAL



REFERENCIA	MEDIDAS (ancho X alto X fondo)
606.164	464 mm X 17 X 445

PERCHERO ABATIBLE CIERRE SUAVE BLANCO



REFERENCIA	MEDIDAS
606.165	545 - 700 mm
606.166	645 - 910 mm
606.167	875 - 1200 mm

Perchero abatible con
cierres amortiguados.
Peso máximo 8 Kg.

ZAPATERO METÁLICO EXTENSIBLE BLANCO



REFERENCIA	MEDIDAS (ancho X alto X fondo)
606.148	560 - 618 mm X 177 X 483
606.149	660 - 718 mm X 177 X 483
606.150	760 - 818 mm X 177 X 483
606.151	860 - 918 mm X 177 X 483

Zapatero **extraíble** con con extracción total y cierre soft.

ZAPATERO PLANCHA METÁLICO EXTENSIBLE BLANCO



Zapatero plancha extraíble con con extracción total y cierre soft.

REFERENCIA	MEDIDAS (ancho X alto X fondo)
606.152	560 - 618 mm X 165 X 483
606.153	660 - 718 mm X 165 X 483
606.154	760 - 818 mm X 165 X 483
606.155	860 - 918 mm X 165 X 483

SOPORTE CENTRAL RECTANGULAR BAJO BALDA

REFERENCIA	ACABADO
669.188	Negro mate
669.186	Antracita
669.190	Moka
669.187	Blanco mate
669.189	Plata Mate

**Soporte central rectangular
para colgar barra.**



SOPORTE LATERAL RECTANGULAR BAJO BALDA



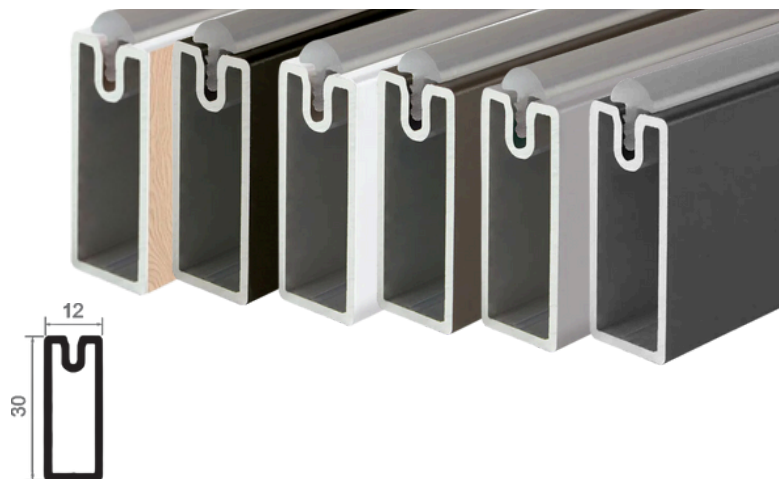
REFERENCIA	ACABADO
669.183	Negro mate
669.186	Antracita
669.185	Moka
669.182	Blanco mate
669.184	Plata Mate

**Soporte rectangular para
colgar barra.**

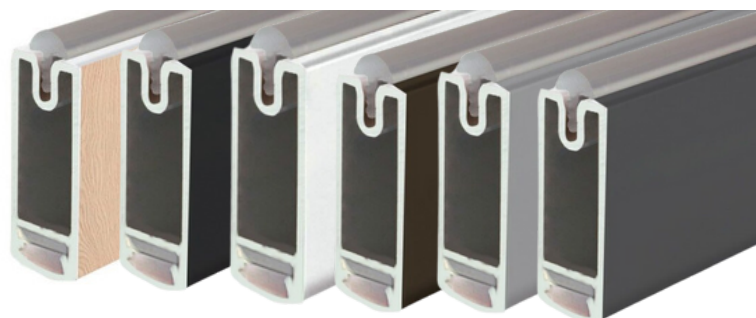
BARRA DE COLGAR RECTANGULAR CON GOMA

REFERENCIA	ACABADO
669.203	Negro mate
669.206	Antracita
669.205	Moka
669.202	Blanco mate
669.204	Plata Mate
669.516	Chapa roble

Barra para colgar con goma de longitud 2m (se suministra en embalaje de 2 unidades).

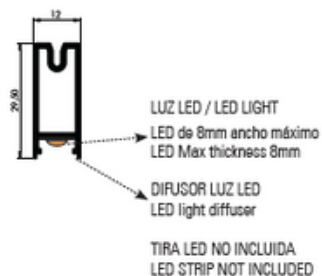


BARRA DE COLGAR RECTANGULAR CON GOMA PARA LUZ LED



REFERENCIA	ACABADO
669.512	Negro mate
669.514	Antracita
669.513	Moka
669.510	Blanco mate
669.511	Plata Mate
669.515	Chapa roble

Barra para colgar con goma de longitud 2m con posibilidad de instalación luz LED.



SOPORTE LATERAL RECTANGULAR (ESPECÍFICO PASACABLES LED)



REFERENCIA	ACABADO
669.203	Negro mate
669.206	Antracita
669.205	Moka
669.202	Blanco mate
669.204	Plata Mate
669.516	Chapa roble

Soporte rectangular para pasacables e instalación de barra con luz LED.

SOPORTES LATERALES RECTANGULARES DOS POSICIONES IZQ. + DCHA.

REFERENCIA	ACABADO
669.193	Negro mate
669.196	Antracita
669.195	Moka
669.192	Blanco mate
669.194	Plata Mate

Soportes izquierdo y derecho rectangular para colgar barra, fijación superior y lateral.



BARRA DE COLGAR RECTANGULAR CURVADA (1m + 1m)

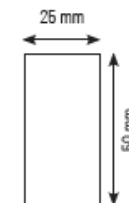
REFERENCIA	ACABADO
669.198	Negro mate
669.201	Antracita
669.200	Moka
669.197	Blanco mate
669.199	Plata Mate

Barra de armario curva de 90º con sección de 30x12 mm. Longitud de 1m + 1m.



DISTANCIADOR PARA ARMARIO ANTRACITA

REFERENCIA
669.509



Distanciador para armarios.





Caber

Sede central & Showroom

C/ Can Pau Birol, 24
17005 Girona
972 207 495
info@caberferreteria.com

Caber Store

Showroom

Ronda Sant Pere, 50
08010 Barcelona
931 087 495
bcn@caberstore.com

caberstore.com